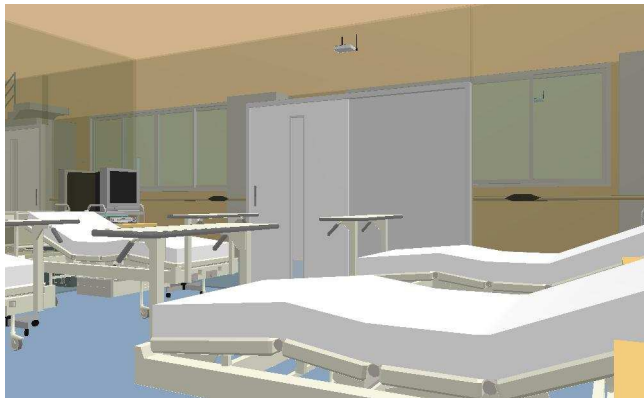
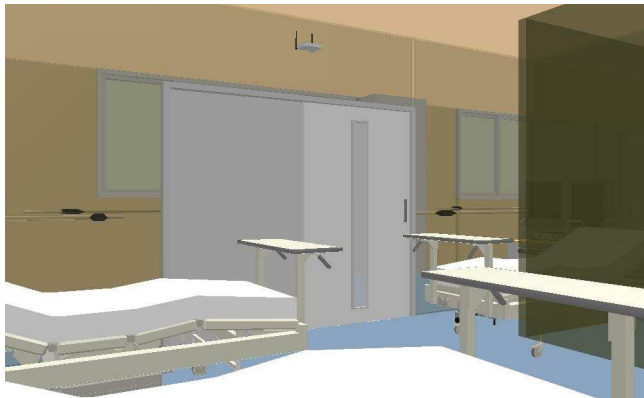
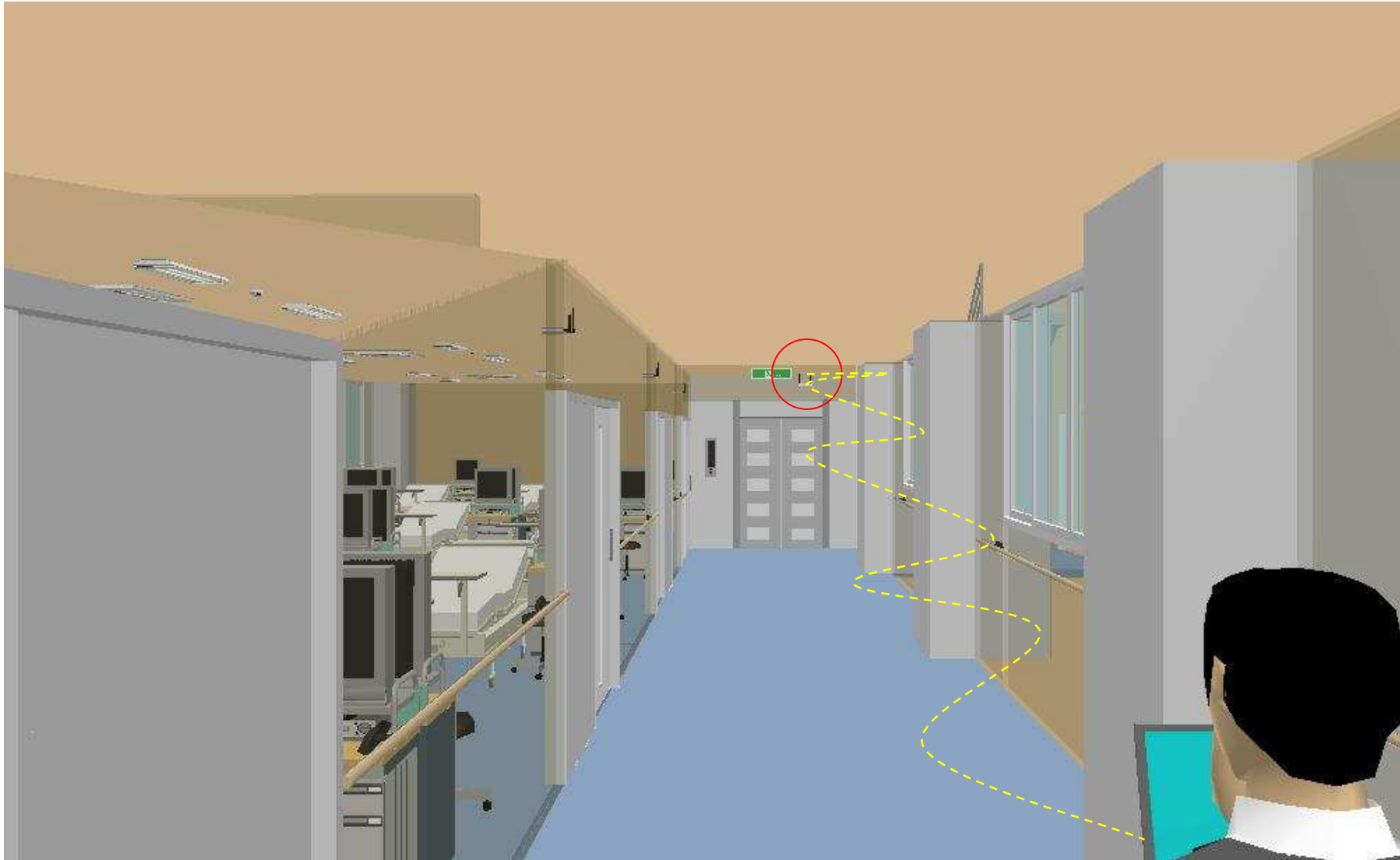


無線LAN病室設置イメージ図



○無線LAN対応セットトップボックス ○無線LANアクセスポイント

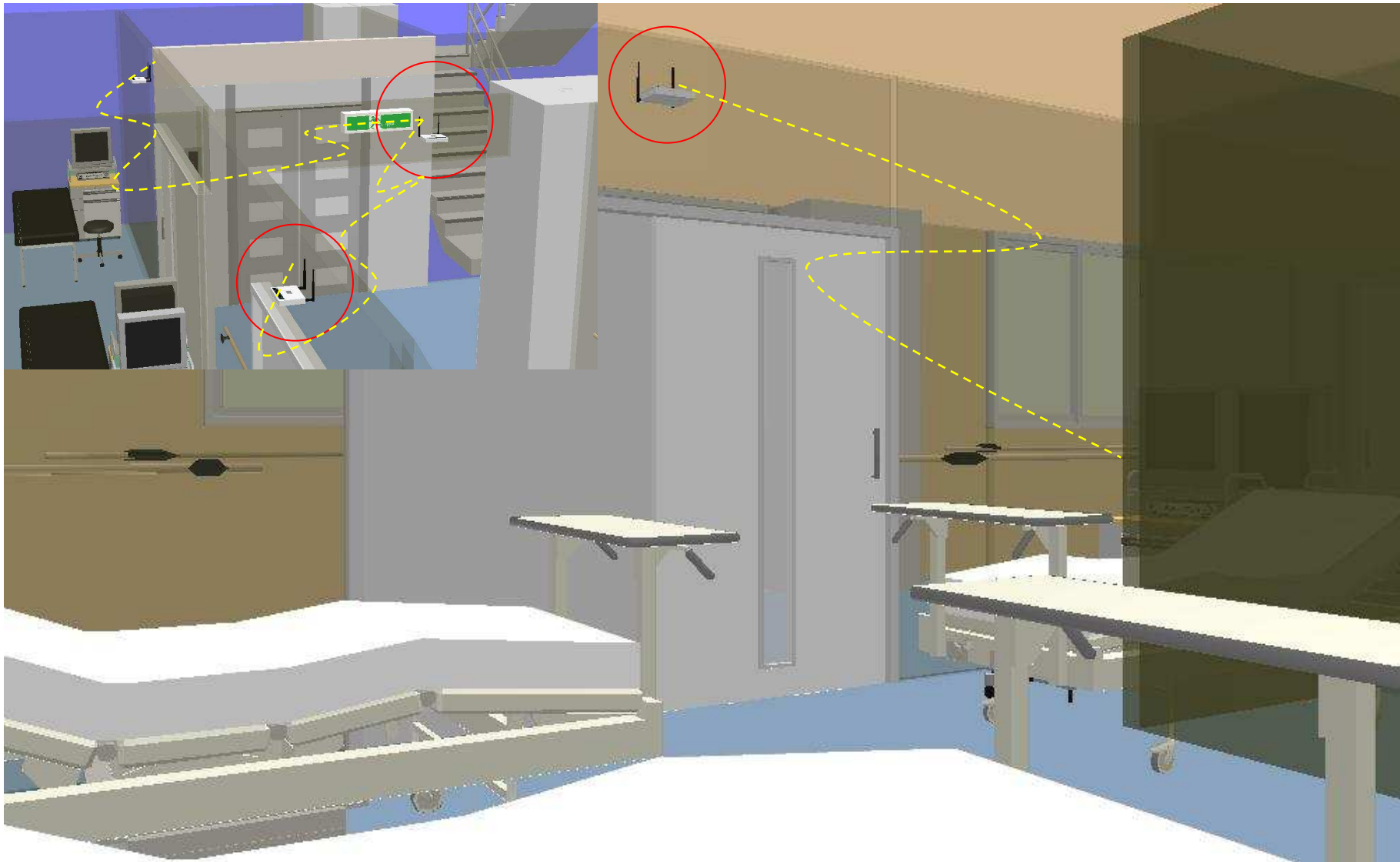


奥行きのある廊下もカバー・各無線LANアクセスポイントに電源コンセントが必要
廊下に設置された無線LANアクセスポイントより病室内と無線接続されます。

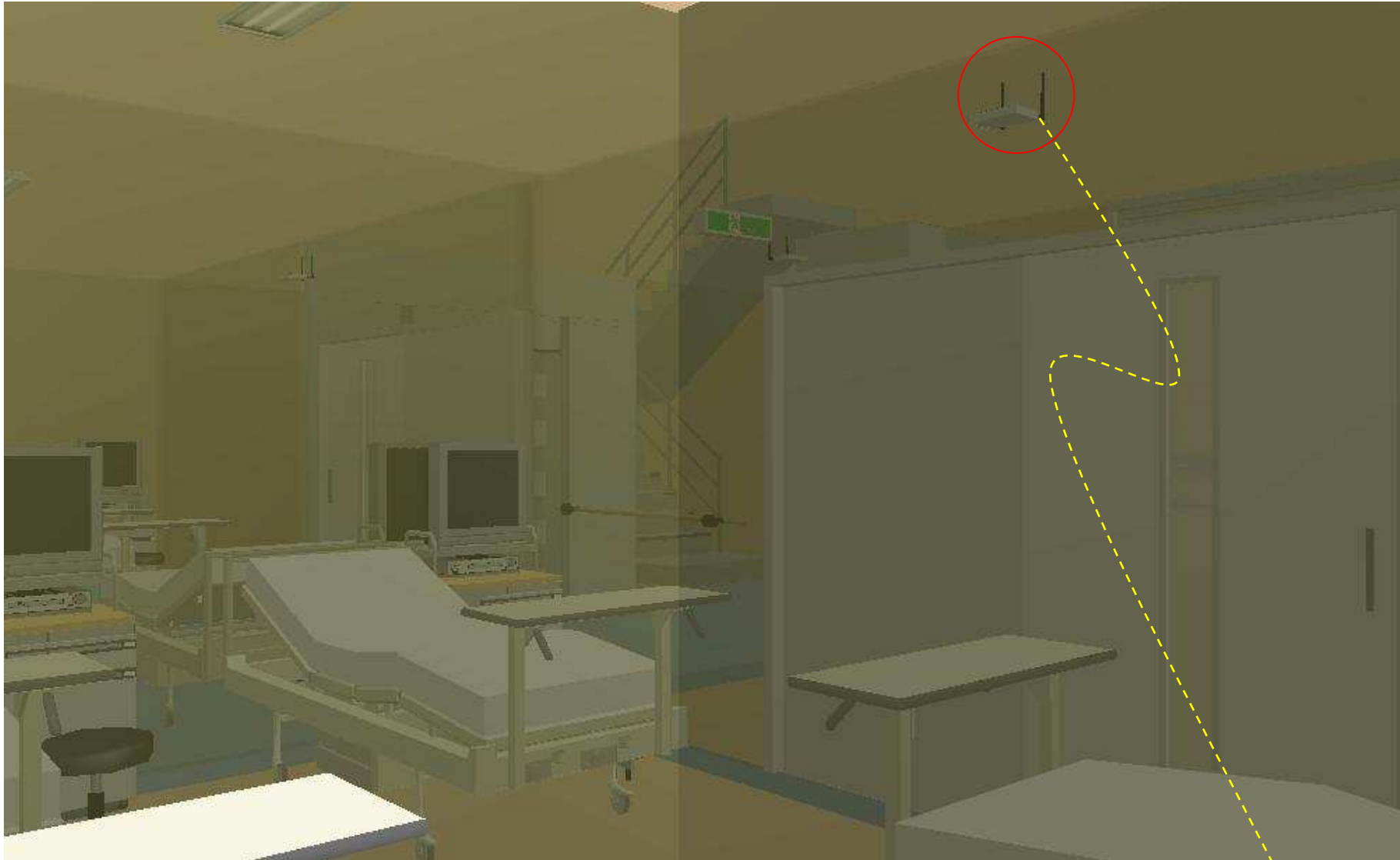
○無線LAN対応セットトップボックス ○無線LANアクセスポイント



各階への接続は、配管がない場合など、階段のスペースを利用して各階へ有線にて接続します。

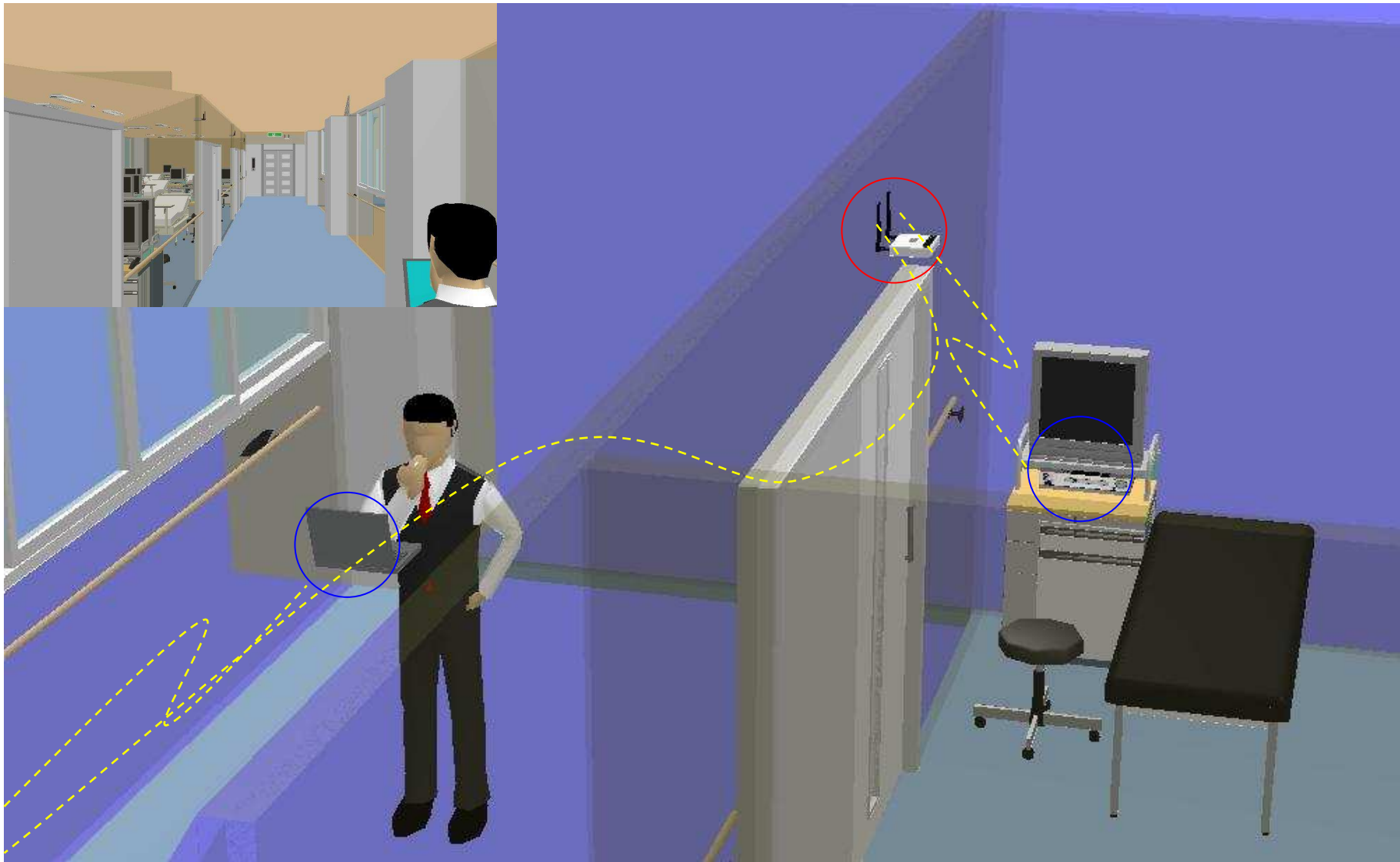


見通しの良い廊下に無線LANアクセスポイントを設置することにより各病室へはブリッジ接続の方法で無線で接続します。



病室内でカーテンがあった場合でも接続可能です。また、無線LANアクセスポイントが見えていない場合でも、同じ病室内では接続可能です。

○無線LAN対応セットトップボックス ○無線LANアクセスポイント



廊下でも電子カルテやナースの記録など無線接続にて端末を利用可能です

○無線LAN対応セットトップボックス ○無線LANアクセスポイント